



Kunskapsdriven stadsutveckling

Regionala analyser i Stockholmsregionen med hjälp av Gapminders verktyg - Södertörnsanalysen

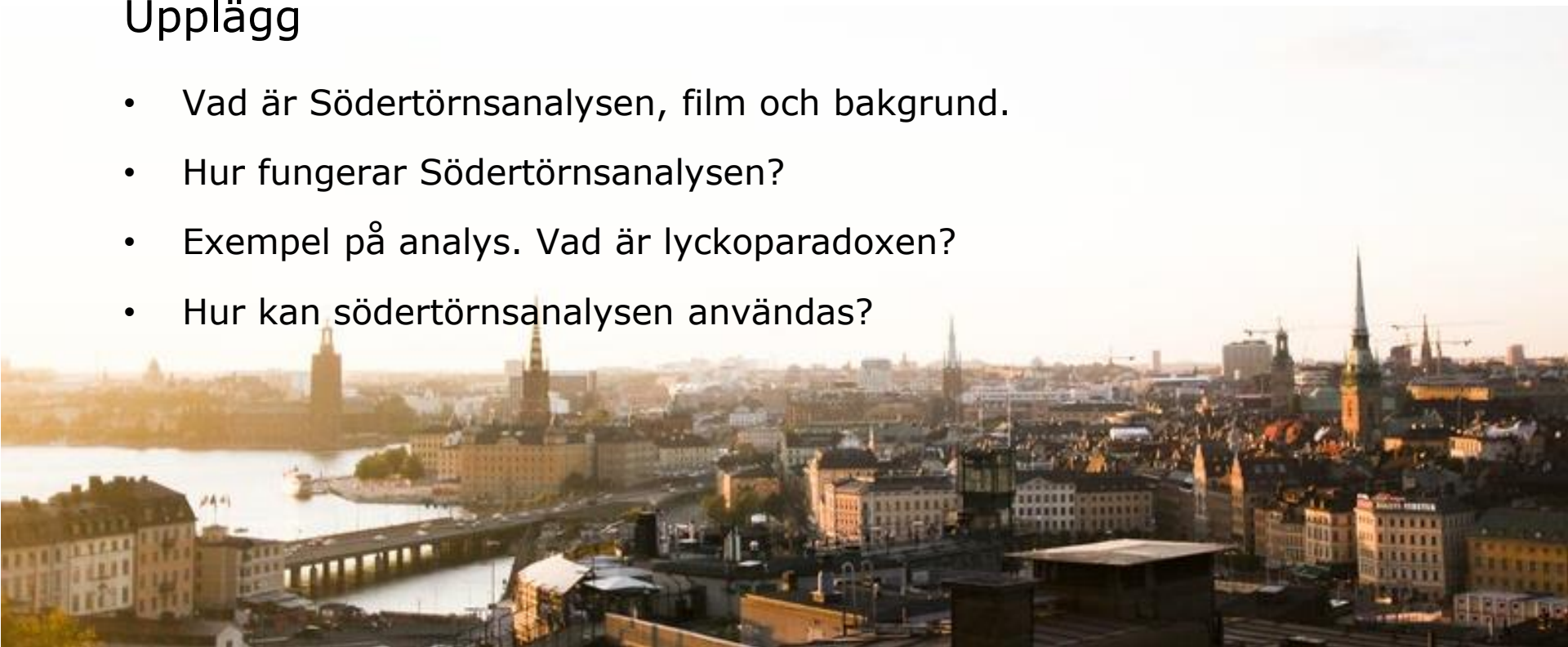
Södertörnsakademin 2018-12-05

Peter Wikman, utvecklingsledare för statistik, Botkyrka kommun



Upplägg

- Vad är Södertörnsanalysen, film och bakgrund.
- Hur fungerar Södertörnsanalysen?
- Exempel på analys. Vad är lyckoparadoxen?
- Hur kan södertörnsanalysen användas?



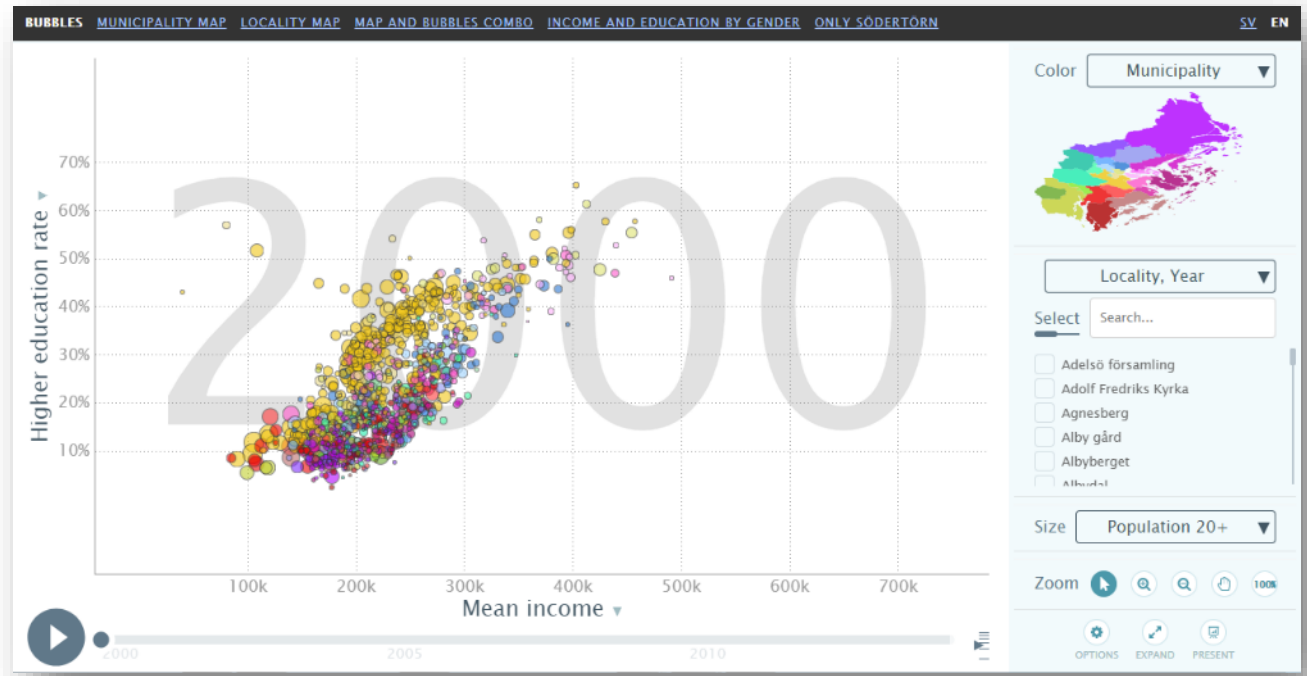


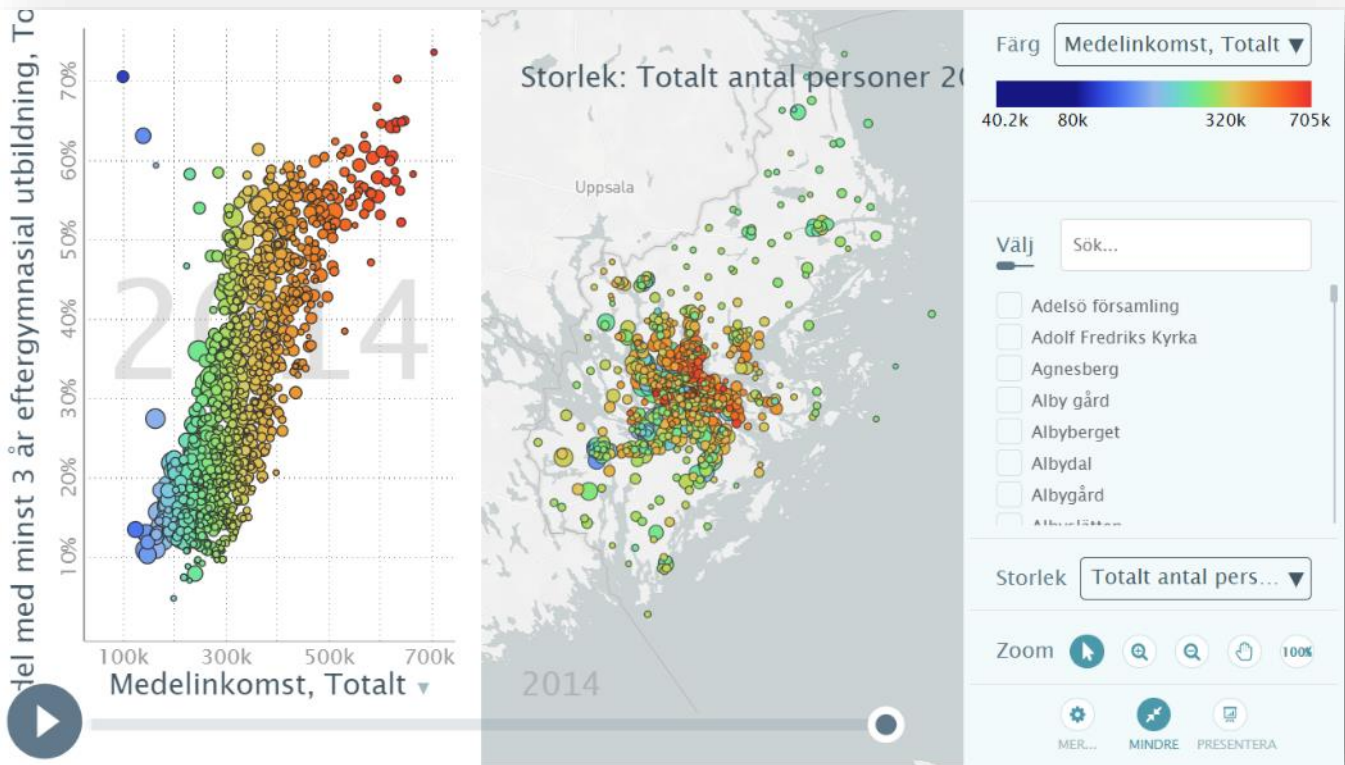
Södertörnsmodellen och Södertörnsanalysen





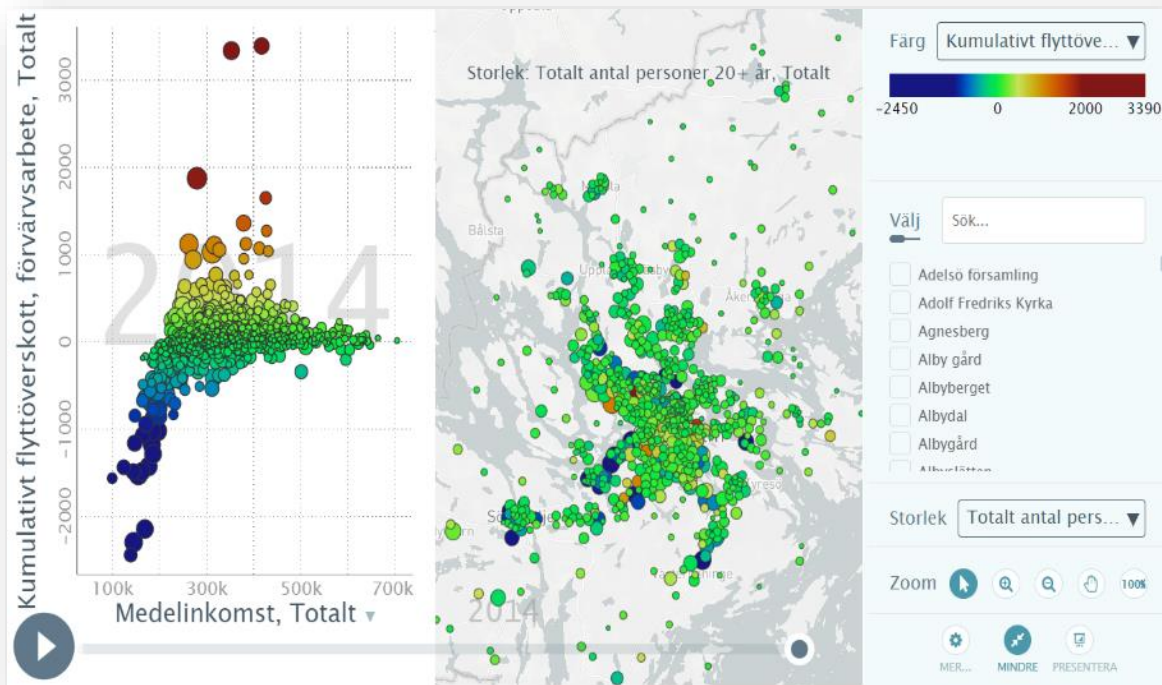
Södertörnsanalysen





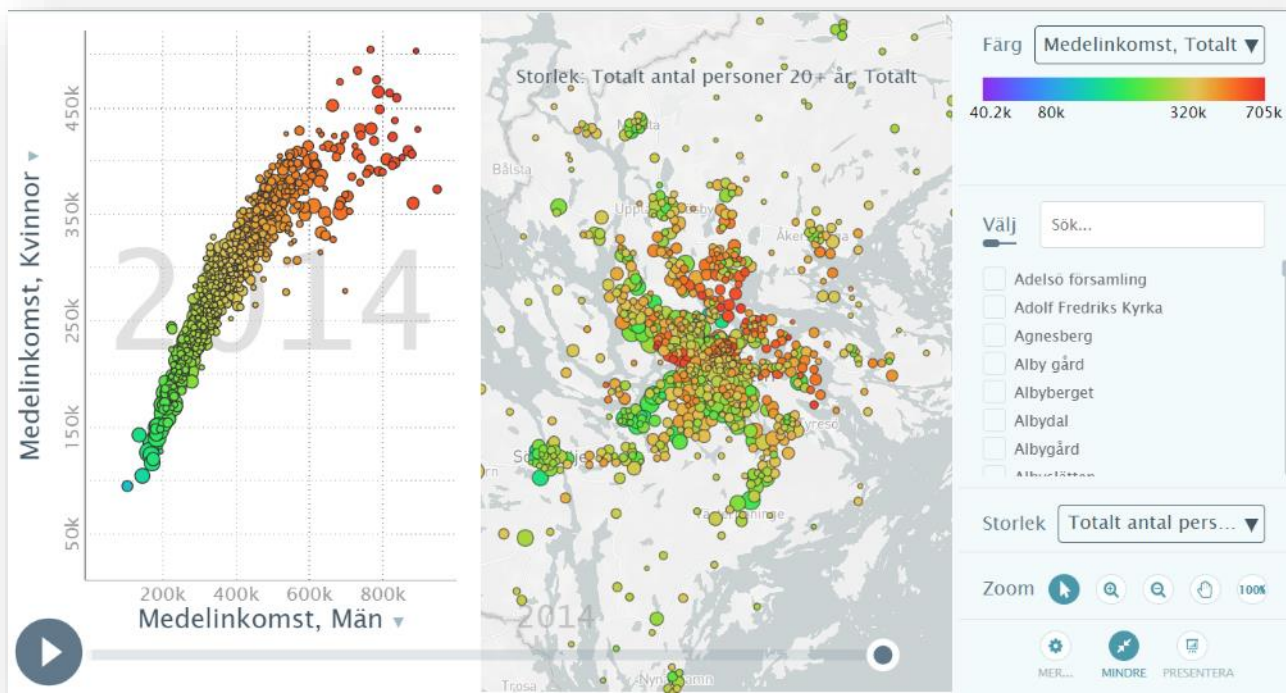


Lyckoparadoxen



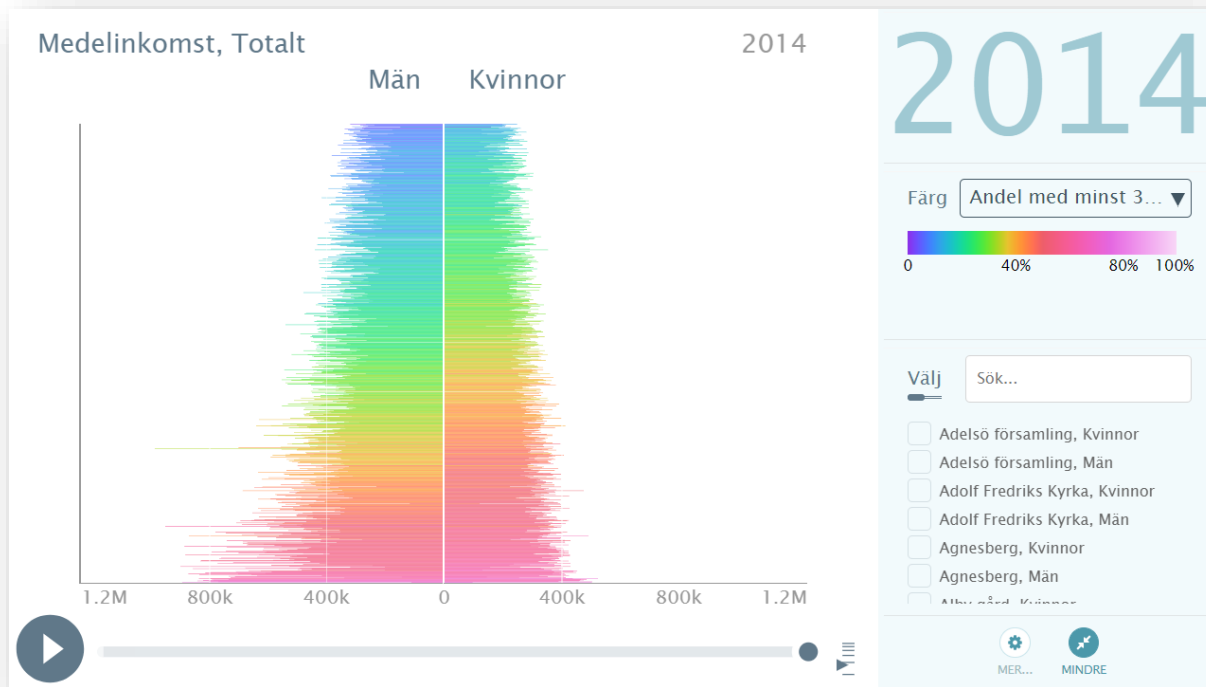


Jämställdhetsanalys





Jämställdhetsanalys





Upplåtelseform





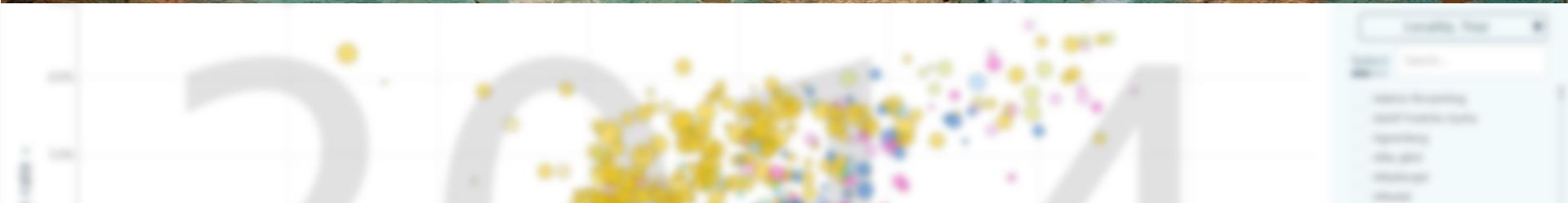
Vad är på väg in i Södertörnsanalysen?

- Uppdaterad data
 - Nya år fram till 2017 (inte för alla data)
 - Ny hantering av förändrade basområden
- Exempel på nya uppgifter
 - Upplåtelseform och storlek
 - Bilinnehav
 - Gymnasiebehörighet (årsvis)



Hur kan södertörnsanalysen användas?

- Planeringsverktyg för samhällsplanering.
- Analys och uppföljning av målstyrning: regionala planer (RUFSS), kommunplaner mm
- Länsstyrelsens pågående projekt: Läget i länet – hållbar utveckling. Agenda 2030 uppföljning
- Tillgänglighet politiker, medborgare, näringsliv m fl
- Statistiker



Tack!

www.sodertornsmodellen.com/sodertornsanalysen

Verktyget (öppnas i Chrome): <https://open-numbers.github.io/sodertornsmodellen/>

www.botkyrka.se Peter Wikman peter.wikman@botkyrka.se 070-8461832